

## RiexTrack Lades, hoogte 185/300 mm, donkerGrijs



### Parameters

Merk / Type	Riex
Kleur	Donkergrijs
Lengte	300 mm
Laadcapaciteit	40 kg
Mechanisme	Soft-close
Hoogte	185 mm
Plaat dikte	16 mm
Pagina van de catalogus	1.6
Model	Riextrack

### Productomschrijving

Lade-montageset met slanke, dubbelwandige zijpanelen en zachtsluitende geleiders. Een moderne manier van ladenmontage met smalle metalen zijkanalen van 13 mm. Er zijn geïntegreerde beugels in de zijpanelen om de lade en geleiders te verbinden, evenals achterpaneelhouders. De lade is snel en eenvoudig te monteren - alleen de uitsparingen voor de ladebodem, achterkant en voorkant moeten worden gemaakt. De lades zijn uitgerust met een zacht sluitmechanisme en synchronisatie voor een soepele werking en een goede zijdelingse stabiliteit. Het laadvermogen van de geleiders is 40 kg, bij deze belasting is de levensduur van de lades 60 duizend cycli. Er zijn openingen aan de binnenkant van de zijpanelen om de positie van het voorpaneel verticaal (omhoog en omlaag) en horizontaal (links en rechts) aan te passen. Aan de achterkant zit een schroef om de helling van de lade te verstellen.

### Overige afbeeldingen



### Accessoires

#### RiexTrack Front Bracket with Dowels, H185

F010984



**Riex Track Relings en verhoogde zijwanden 300 mm Donker Grijs**

F000648



**Riex Track Afdekkap zonder logo Donker Grijs**

F000686



**Riex Track Bodemsteun (rug)**

F000690



**Riex Bodemsteun (voorkant)**

F000689



**Riex Track Bodemsteun (voorkant binnenlade)**

F000691



**Riex Track Montagesjabloon voor Ladefront 185/249 mm**

F000684



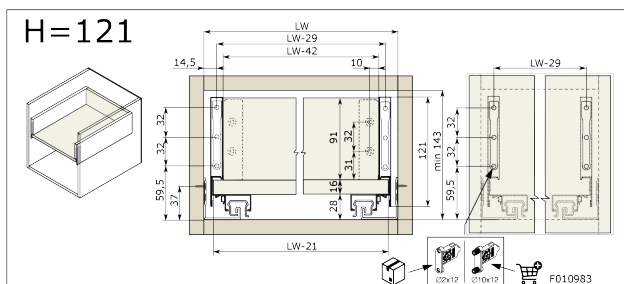
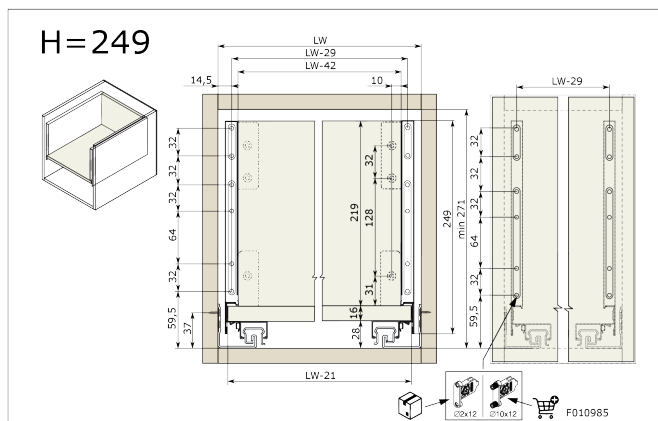
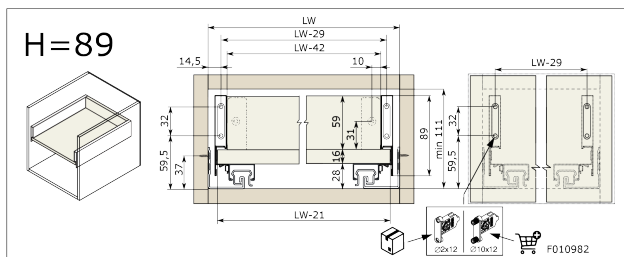
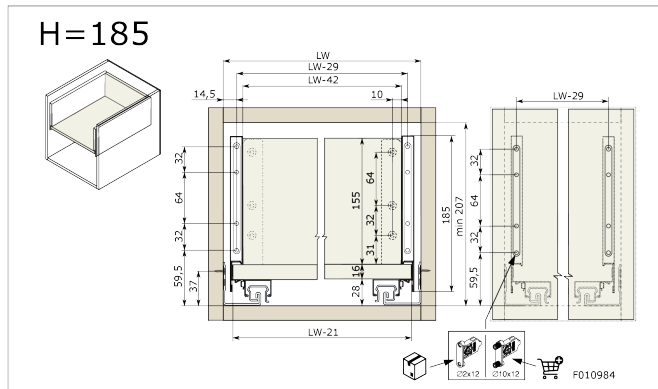
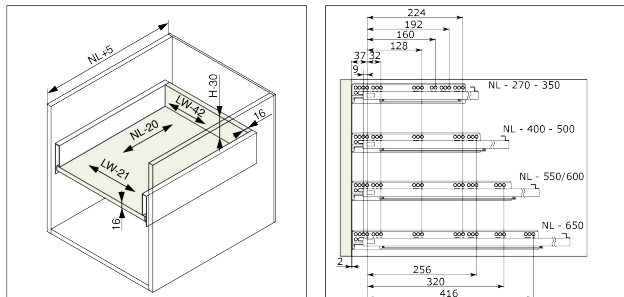
**Riex boormal + Automatische pons**

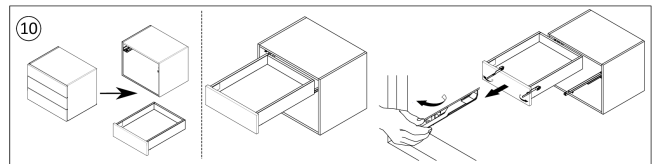
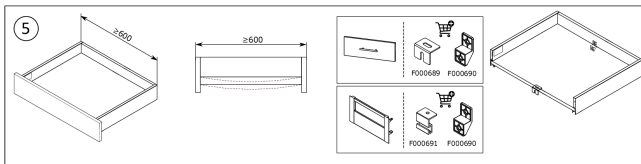
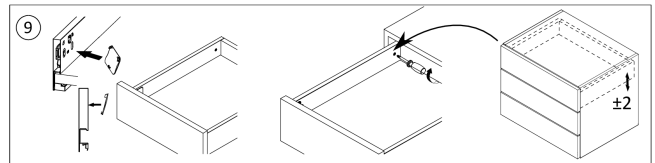
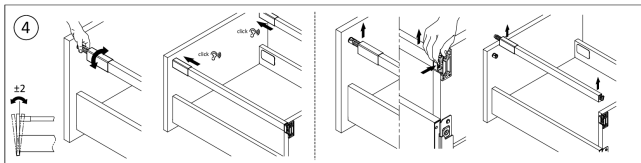
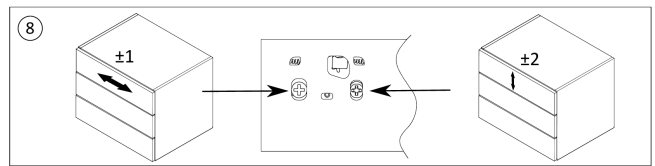
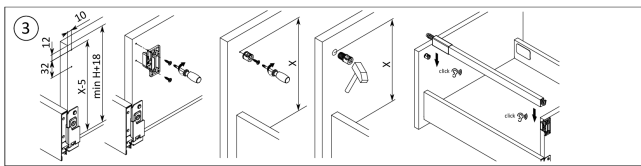
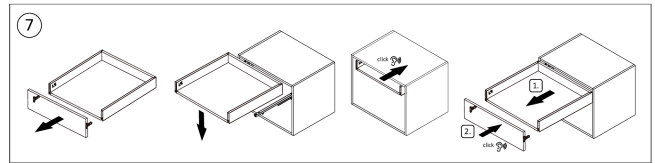
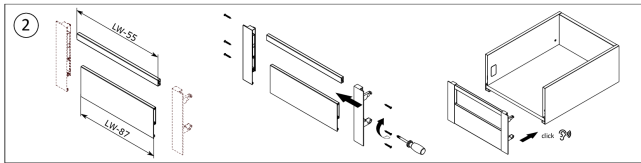
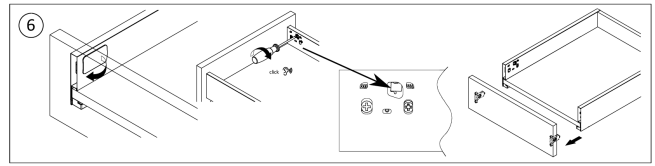
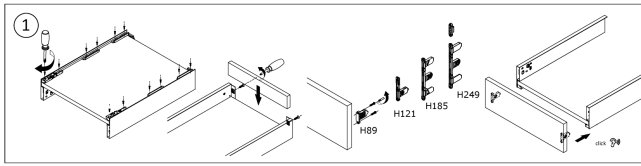
F011442



## Handleiding

### R<sub>I</sub>Ex





rev08

## 2D-tekening

